

**Тренажер для проведения сердечно-легочной реанимации**

**BRAYDEN**

**Руководство по эксплуатации**



## Начало работы

Благодарим Вас за покупку изделия марки «Брэйден».

Сердечно-легочная реанимация (СЛР) позволяет восстановить подачу кислорода в головной мозг и сердце пострадавшего в случае нарушения сердечного ритма. Правильный массаж грудной клетки способствует восстановлению тока крови, за счет чего кислород снова начинает поступать в головной мозг и сердце.

«Брэйден» – первый в мире манекен-тренажер для отработки СЛР с визуальным отображением потока крови. Предназначен для обучения персонала медицинских и немедицинских учреждений технике выполнения СЛР.

В комплект входит:

Сетевой адаптер – \*только для модели IM13 (поставляется опционально)

6 батареек

Манекен-тренажер

Запасная кожа для лица

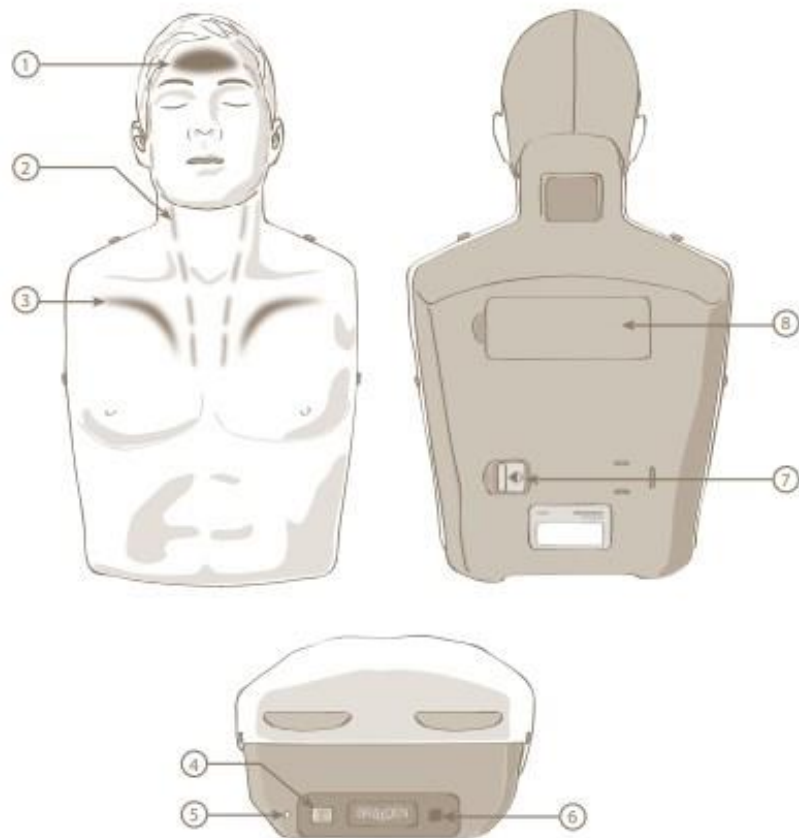
10 масок для лица

Искусственное легкое

Руководство по эксплуатации

Сумка для транспортировки

## Обозначение изделия



### 1) световая индикация качества СЛР

Данный индикатор указывает на поступление крови в головной мозг. При правильной манипуляции загорается световой индикатор. Работа подсветки и ее яркость зависит от силы и скорости нажатий.

### 2) световая индикация кровообращения

Данный индикатор служит для демонстрации тока крови по направлению от сердца к головному мозгу. Показатель скорости кровотока изменяется в зависимости от силы и скорости нажатий.

### 3) световая индикация силы компрессий

Данный индикатор показывает объем крови, циркулирующей после нажатий на область грудной клетки. Объем зависит от силы нажатий: чем сильнее нажатия, тем дольше горит индикатор, чем слабее нажатия, тем меньше горит индикатор.

### 4) Выключатель

Позволяет включить и выключить манекен.

### 5) световой индикатор питания

Зеленый свет индикатора при включении манекена указывает на нормальную работу изделия. Мигающий красный индикатор сигнализирует о необходимости замены батареек.

### 6) разъем для сетевого адаптера

Используется для подключения адаптера (поставляется опционально).

### 7) выключатель кликера

Используется для включения или выключения звукового ответного сигнала, срабатывающего при каждом нажатии на глубину более 5 см.

### 8) крышка батарейного отсека

Откройте для замены батареек.

## Инструкция по использованию манекена

### Массаж сердца



- Переверните манекен.
- Убедитесь, что световой индикатор питания горит зеленым светом.



- Выполняйте нажатия. Световая индикация кровообращения и силы компрессий загорится в зависимости от силы и скорости нажатий.
- При нажатиях на глубину более 6 см загорается световая индикация силы компрессий. При частоте свыше 120 нажатий в минуту загораются все световые индикаторы кровообращения.



- При нажатиях на глубину 5-6 см и с частотой 100-120 нажатий в минуту загорается световая индикация качества СЛР.
- Для получения дополнительной информации см. раздел «Изменение режима работы изделия»

### Искусственное дыхание



- Откройте маску для лица.



- Расположите маску на лице манекена таким образом, чтобы отверстие находилось на уровне рта.



- Откройте дыхательные пути.



- Зажмите нос манекена большим и указательным пальцами. Плотно обхватите губами рот манекена и сделайте выдох в течение 1 секунды.



- Следите за тем, чтобы грудная клетка манекена поднималась в момент вашего выдоха.

## Изменение режима работы изделия



<Базовый режим работы>



<Специальный режим работы>

- При включении, манекен автоматически настраивается на <базовый режим работы>. При нажатии на глубину более 3 см на грудную клетку в течение 5 секунд, включается <специальный режим работы> изделия.
- Световая индикация качества СЛР загорается при выполнении нажатий на глубину более 5 см и с частотой 100-120 нажатий в минуту в <базовом режиме работы> и при выполнении нажатий на глубину 5-6 см и с частотой 100-120 компрессий в минуту в <специальном режиме работы>.

## Внимание

- При включении манекена в течение примерно первых двух секунд производится однократная автоматическая калибровка изделия. Не рекомендуется выполнять нажатия на грудную клетку манекена во время автокалибровки.
- Если в течение 2 секунд не происходит нажатия на грудную клетку манекена, световая индикация кровообращения, силы компрессий и качества СЛР гаснет, и изделие переходит в режим ожидания. Световой индикатор питания при этом мигает зеленым.
- При выполнении нажатий на грудную клетку манекена в режиме ожидания, изделие автоматически распознает их, и индикаторы загораются снова. При нахождении в режиме ожидания в течение 30 минут манекен выключается для экономии заряда батарей. Для повторного включения изделия переключите выключатель в положение «ВЫКЛ» не менее чем на 2 секунды, а после верните его в положение «ВКЛ».
- Изделие потребляет мало энергии в режиме ожидания. Однако рекомендуется выключать манекен, когда он не используется.
- При низком уровне заряда батареи световой индикатор питания мигает красным светом. В этом случае рекомендуется заменить батарею.

## Изменение настроек звукового ответного сигнала



<ВКЛ>

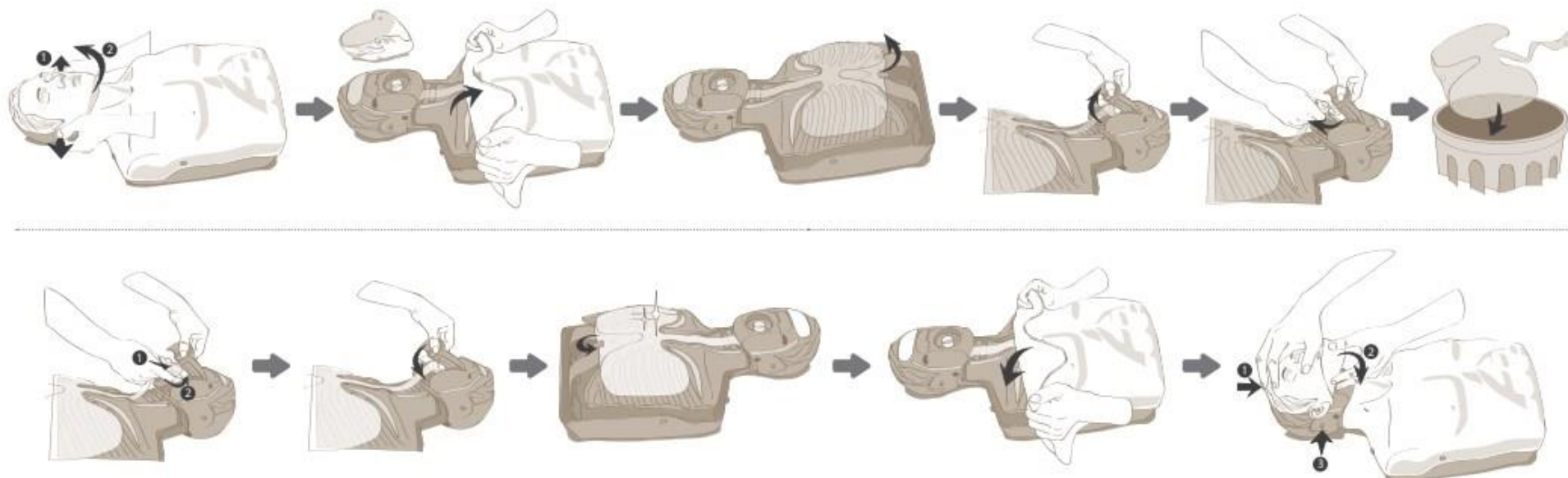


<ВЫКЛ>

- Кликер издает щелчок при нажатии на глубину более 5 см на грудную клетку манекена. Включите или выключите звуковой сигнал, переключая выключатель кликера, как показано на рисунке.

## Обслуживание

### Замена искусственного легкого



### Батарея

#### Способ замены



#### Осторожно!

- Храните использованные батареи в недоступном для детей месте и утилизируйте безопасным способом.
- Не используйте новые и старые батареи одновременно, заменяйте все 6 батарей.
- Если изделие не планируется использовать в течение продолжительного времени, извлеките батареи и положите их в надлежащее место.





## Изделие и принадлежности

Изделие: Тренажер для проведения сердечно-легочной реанимации «Брэйден» (BRAYDEN)



**Модель IM13  
(с индикатором  
кровообращения)**



**Модель IM13-S  
(Стандарт)**

Обратите внимание, индикатор кровообращения имеется только у модели IM13.

### Характеристики изделия (модель IM13):

<b>Размеры</b>	32 см x 59 см x 21 см (Ш x В x Г)
<b>Вес</b>	3,1 кг
<b>Температура применения</b>	от 15°C до 30°C
<b>Температура хранения</b>	от -10°C до 50°C
<b>Влажность</b>	относительная влажность 5-95%
<b>Питание</b>	Сетевой адаптер (100-260В на входе, 9В 1А постоянного тока на выходе) 6 батареек типа С 1,5В

## Принадлежности



Кожа для лица  
IM13-SA01



Кожа для торса  
IM13-SA02



Голова  
IM13-SA03



Подбородок  
IM13-SA04



Торс  
IM13-SA05



Рёбра  
IM13-SA06



Соединение на лице  
IM13-SA07



Клапан  
дыхательных  
путей IM13-SA08



Искусственное легкое  
IM13-SA09



Кликер  
IM13-SA10



Переключатель  
кликера IM13-SA11



Пружина  
IM13-SA12



Сумка для  
транспортировки  
IM13-SA13



Руководство по  
эксплуатации  
IM13-SA14



Маска для лица  
IM13-SA15



Сетевой адаптер  
IM13-0A01



## Гарантия качества

Срок гарантии на изделие составляет 3 года со дня покупки. Это применимо только к механическим частям манекена. Для электронных компонентов срок гарантии составляет 2 года со дня покупки. В гарантию не входят расходные материалы.

В случае претензий, необходимо предоставить доказательство покупки и подробную информацию о том, где было приобретено изделие. При отсутствии доказательства покупки или невозможности получить из него информацию, гарантийное обслуживание может быть ограничено.

Гарантийное обслуживание также может быть ограничено в следующих случаях:

- Повреждение или дефект манекена в результате неправильной эксплуатации, невнимательности или ошибки пользователя
- Повреждение или дефект манекена вследствие ремонта, проведенного не в фирме/официальной торговой компании/сервисном центре, а также вследствие замены оригинальных компонентов на продукцию других компаний.
- Повреждение или дефект манекена в результате его использования или хранения в ненадлежащих условиях, таких как высокая температура, повышенная влажность, наличие специфических химических веществ или микроорганизмов
- Повреждение или дефект манекена вследствие природных катастроф и стихийных бедствий, таких как пожар, землетрясение, наводнение, удар молнии и прочих ситуаций, находящихся вне сферы действия компании
- Намеренное изменение такой информации, как дата покупки, ФИО покупателя, название поставщика и заводской серийный номер изделия
- Отсутствие доказательства покупки

## Центр обслуживания

### Компания «Инносониан Инк.» (Innosonian, Inc.)

Сайт	www.innosonian.com
Адрес	Корея, Сеул, Сеочо-Гу, Сеочо-Даэро 19-Гил, 10-11, 3 этаж, 06573
Тел.	+82 2-533-9410
Факс	+82 70-8673-5285

### Справочная служба по вопросам приобретения и обслуживания продукции

Тел.	+82 70-4801-5378
Факс	info@innosonian.com



Данный манекен соответствует требованиям экологической безопасности, указанным в Директиве по ЭМС 2004/108/ЕС и Директиве ЕС 2011/65/EU «Ограничение содержания опасных веществ»

### Утилизация батарей данного изделия в соответствии с действующими нормами

(Для стран с системой раздельного сбора мусора)

Такая маркировка на аккумуляторе, руководстве или упаковке указывает на то, что аккумуляторы, используемые в данном изделии, не должны выбрасываться вместе с другими бытовыми отходами по окончании срока службы. Символы химических элементов Hg, Cd или Pb означают, что аккумулятор содержит ртуть, кадмий или свинец в количествах, превышающих контрольный уровень в Директиве ЕС 2006/66. Если аккумуляторы утилизированы неправильно, эти вещества могут нанести вред здоровью людей или окружающей среде.

Для защиты природных ресурсов и с целью повторного использования ценных материалов отделяйте аккумуляторы от остального мусора и сдавайте их на переработку через местную систему бесплатного обмена аккумуляторов.

