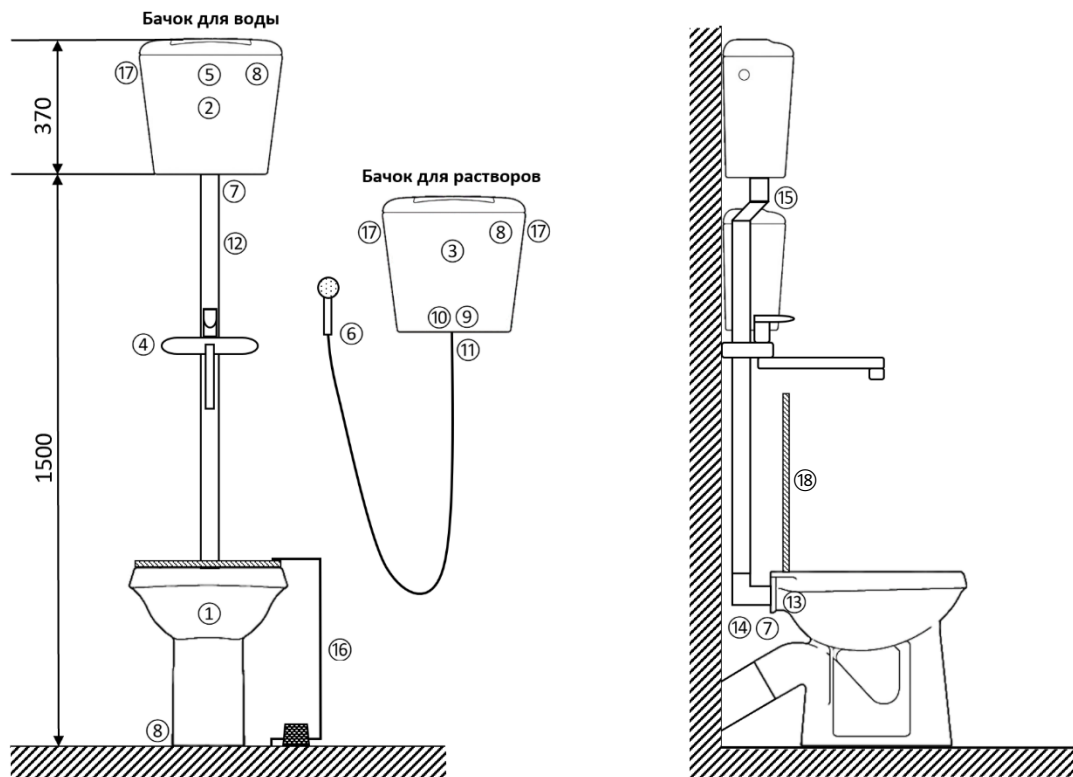
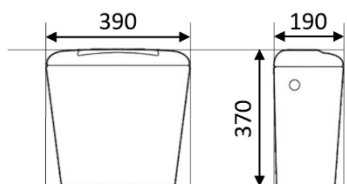


## «ВИДУАР» (СЛИВ БОЛЬНИЧНЫЙ СБ-2)

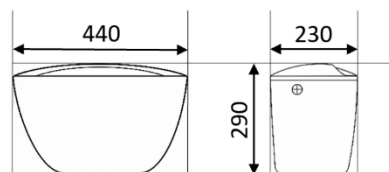
### СХЕМА МОНТАЖА



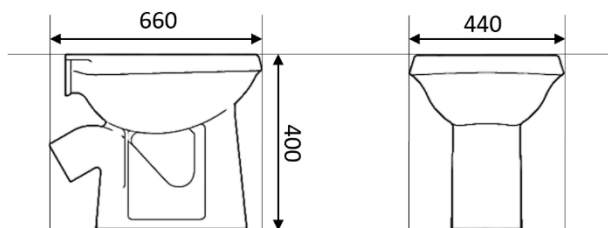
Вариант исполнения 1



Вариант исполнения 2



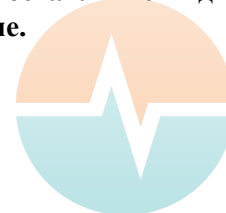
Размеры унитаза в мм



#### В комплект «ВИДУАРА» входит:

1. Унитаз сливной – 1 шт.
2. Бачок для воды с крышкой\* - 1 шт.
3. Бачок для растворов с крышкой\* - 1 шт.
4. Смеситель настенный - 1 шт.
5. Сливной механизм для верхнего бачка (арматура) - 1 шт.
6. Шланг с лейкой и держателем для бачка с растворами - 1 шт.
7. Манжета переходная резиновая 50x40 мм, для унитаза видуарного (1) и арматуры (5) - 2 шт.
8. Крепеж к унитазу и бачкам, к-т - 3 шт.
9. Паронитовая или резиновая прокладка d-100 мм для бачка с растворами - 1 шт.
10. Уплотнительное пластиковое кольцо - 2 шт.
11. Штуцер врезка в бак с прокладкой, пластик - 1 шт.
12. Труба соединительная для верхнего бачка и унитаза d-40 мм, длина 1000 мм - 1 шт.
13. Труба соединительная к отводу (14) d-40 мм, длина 250 мм - 1 шт.
14. Отвод (40x87) белый пластиковый, для унитаза - 1 шт.
15. Отвод (40x45) белый пластиковый, для соединения верхнего бачка с трубой (12) - 2 шт.
16. Педальная система для подъема решетки унитаза - 1 шт.
17. Заглушка для бачков - 3 шт.
18. Решетка для видуара - 1 шт.

\*Бачок для воды с крышкой и бачок для растворов с крышкой могут поставляться в двух вариантах исполнения, которые указаны на схеме.



**ЛИДЕРМЕД**  
WWW.ЛИДЕРМЕД.РФ