

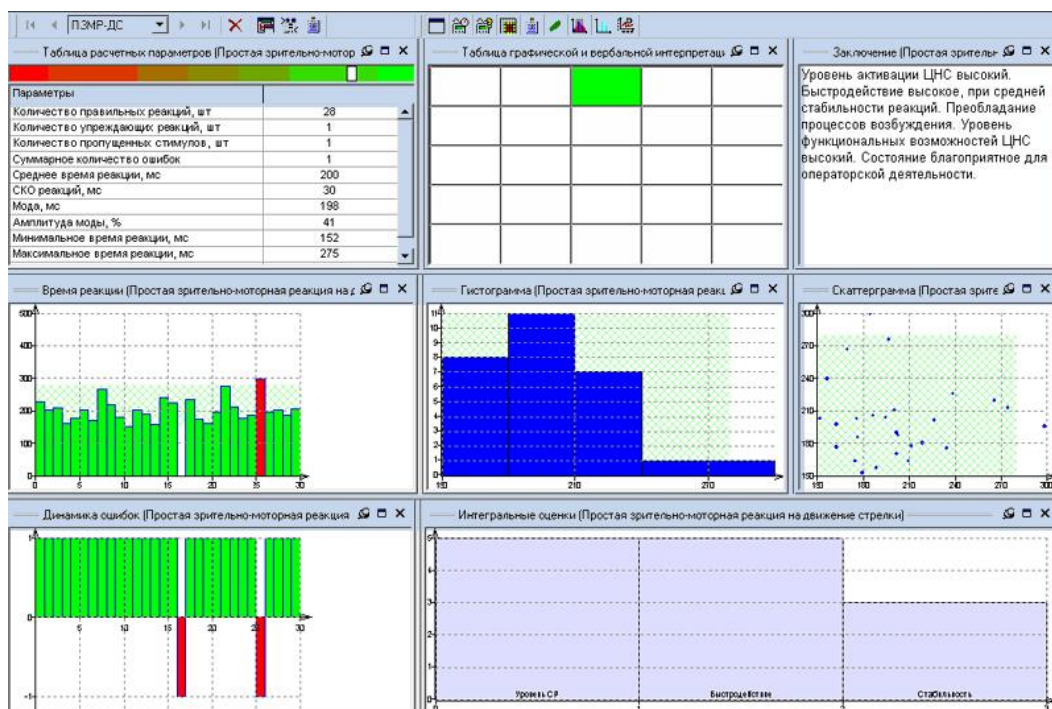
Набор психомоторных тестов МПТ

- **«ПЗМР-ДС»** – Определение времени простой зрительно-моторной реакции на движение стрелки (в корпус прибора встроен стрелочный индикатор со светодиодами, испытуемому ставится задача реагировать определённым образом на движение стрелки и включение светодиодов).
- **«ПСМР»** – Оценка ЦНС методом определения времени простой сенсомоторной реакции на слуховую стимуляцию. К прибору подключаются наушники. Испытуемый должен реагировать определённым образом на соответствующие звуковые стимулы.
- **«СЗМР-СК»** – Оценка уровня операторской работоспособности по параметрам СЗМР на световую комбинацию (три светодиода на корпусе прибора могут загораться разными цветами в разных комбинациях).
- **«ФНП»** – Определение функциональной подвижности нервных процессов по А.Е. Хильченко (три светодиода на корпусе прибора могут загораться разными цветами в разных комбинациях).
- **«РДО»** – Оценка скорости и точности реагирования, динамического глазомера и баланса основных нервных процессов (в корпус прибора встроен стрелочный индикатор со светодиодами, испытуемому ставится задача реагировать определённым образом на движение стрелки и включение светодиодов).
- **«Теппинг»** – Экспресс-диагностика силы нервных процессов путем измерения динамики темпа движений кисти. К прибору подключается специальная теппинг-площадка и щуп. Испытуемый должен ударять щупом по площадке с максимальной частотой.
- **«Статический тремор»** – Оценка способности человека к тонкой сенсомоторной статической координации движений (на корпусе прибора - три специальных отверстия, испытуемый должен держать щуп в отверстии, не касаясь его стенок).
- **«Динамический тремор»** – Оценка способности человека к тонкой сенсомоторной динамической координации движений (испытуемый перемещает щуп по специальной извилистой прорези, стараясь не касаться его стенок).

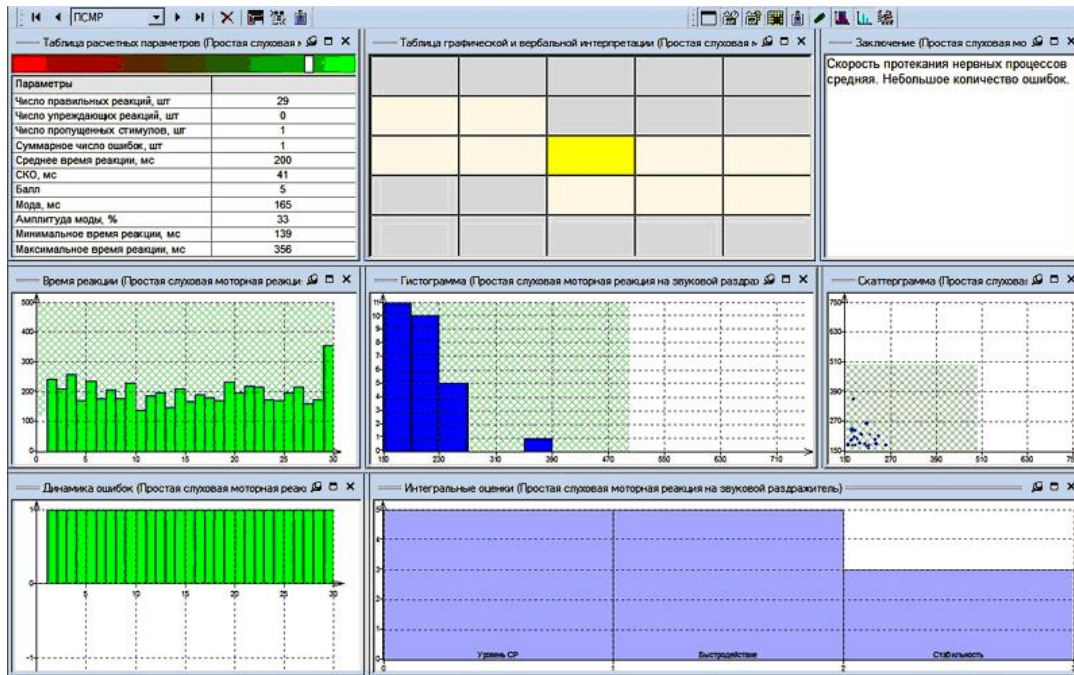
Результаты тестирования предъявляются в виде графика времени реакций и признака целевого стимула, таблицы расчетных показателей и вербальной интерпретации.

Примеры анализа результатов тестов МПТ на персональном рабочем месте психолога

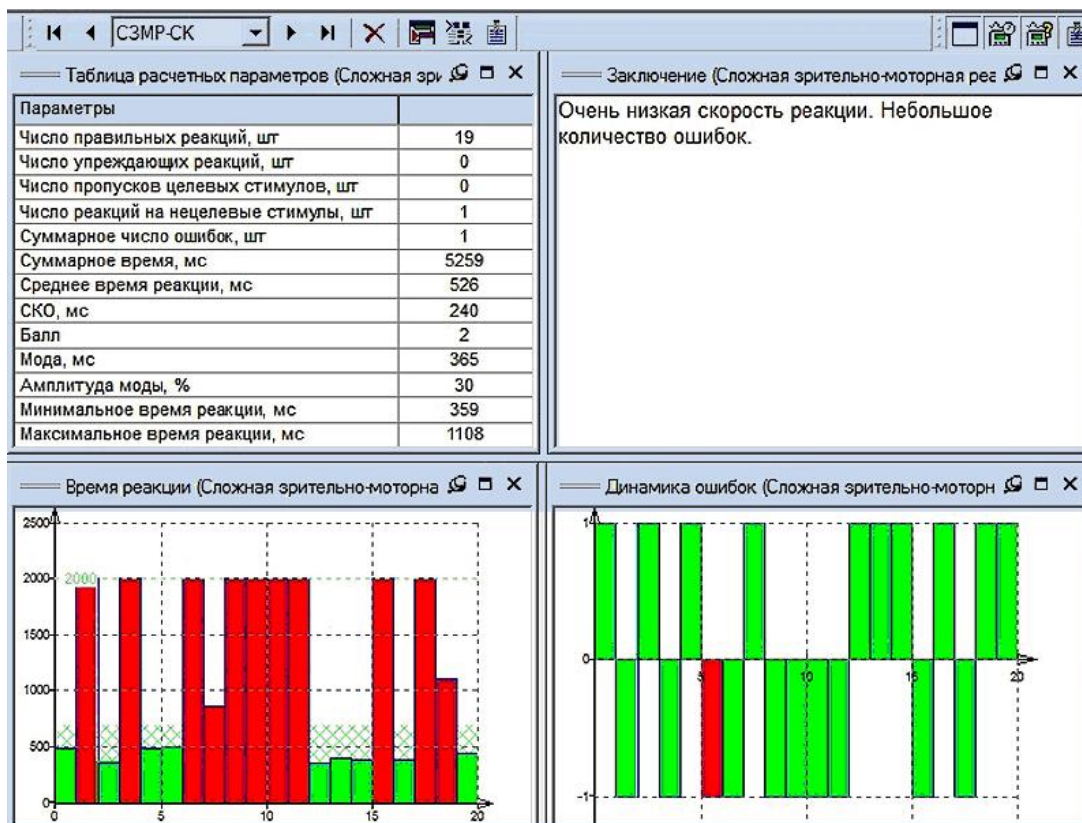
Результаты теста ПЗМР-ДС на движение стрелки



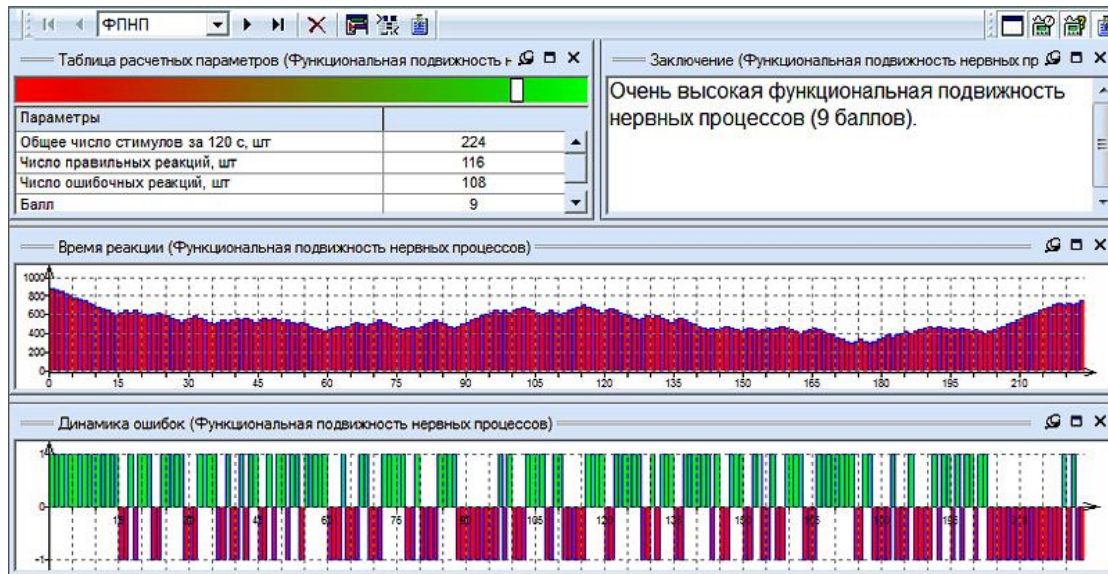
Набор отчетных форм по результатам теста ПСМР аналогичен ПЗМР



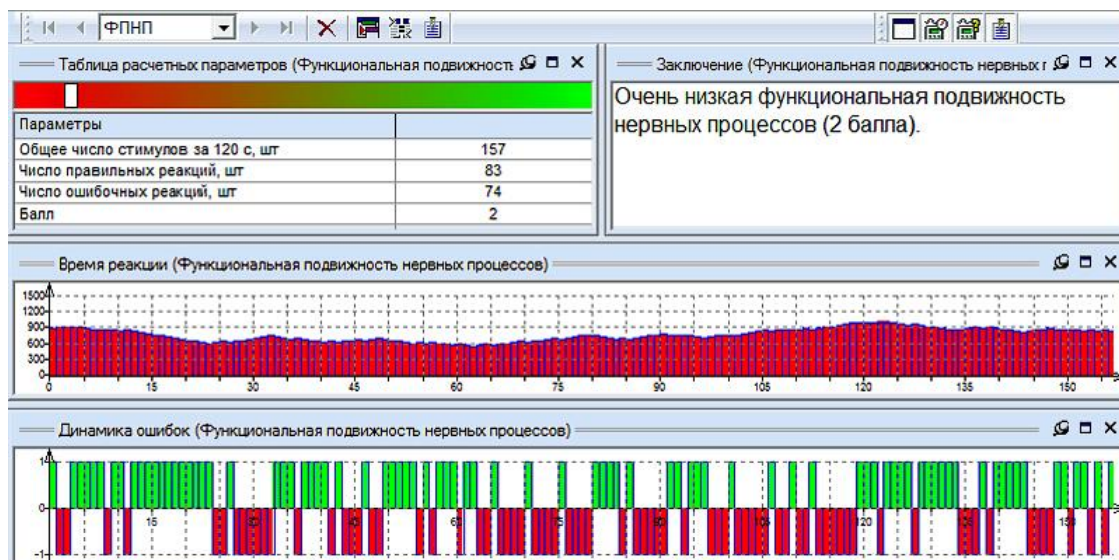
Пример экранной формы с результатами тестирования СЗМР-СК на световую комбинацию



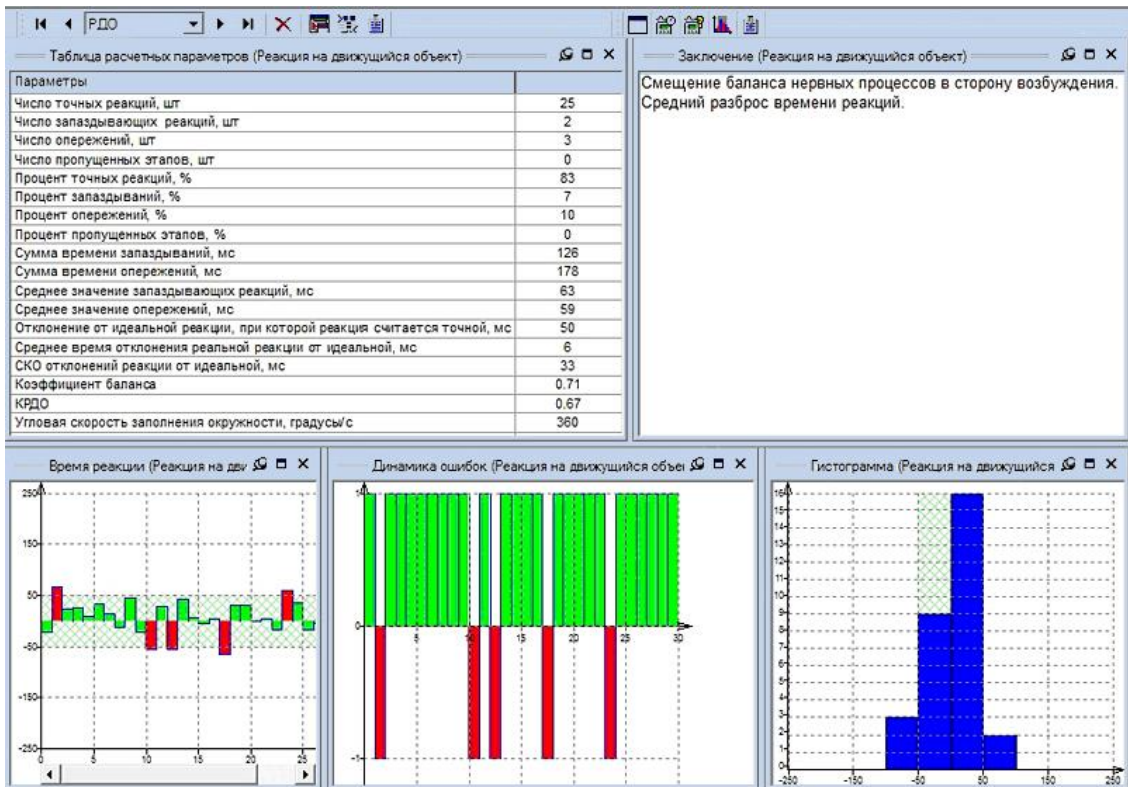
Методика ФНП по А.Е. Хильченко. Пример с очень высокой функциональной подвижностью



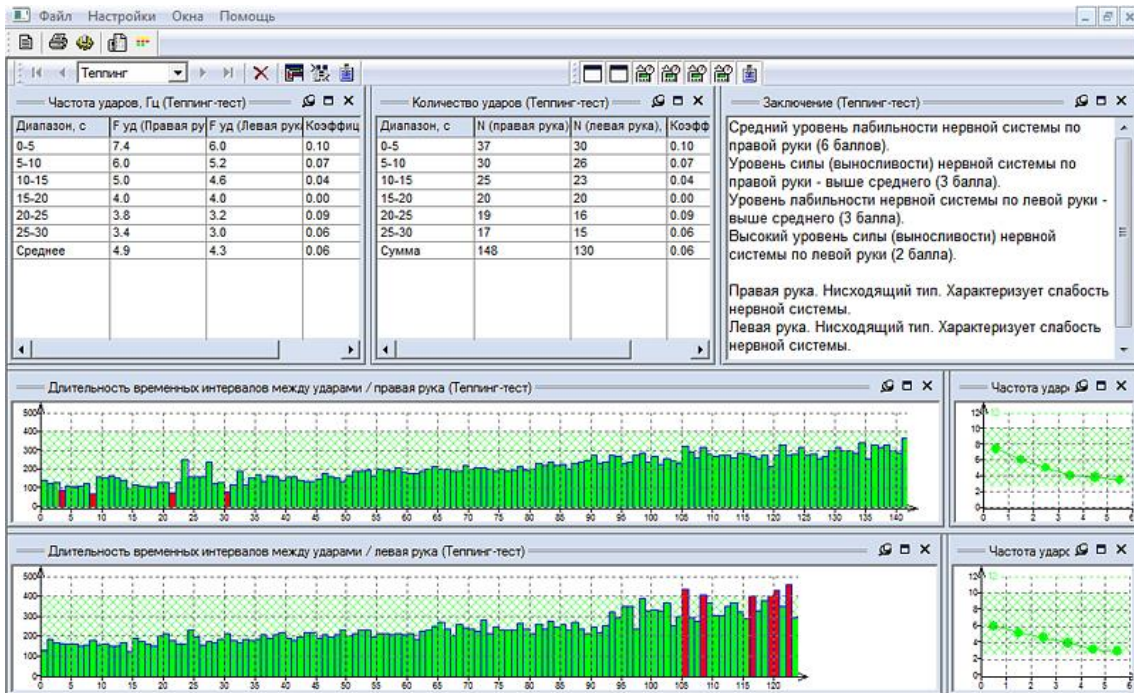
Методика ФНП по А.Е. Хильченко. Пример с очень низкой функциональной подвижностью



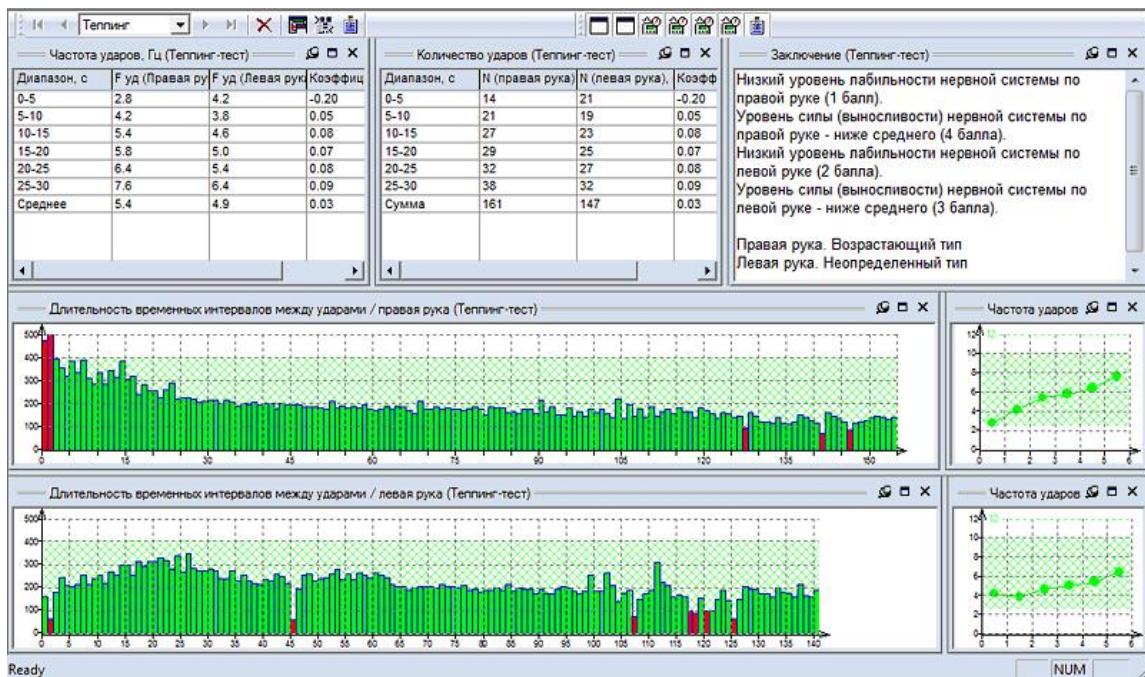
По исследованию РДО рассчитываются: заключение, таблица показателей РДО, гистограмма статистического распределения отклонений реальных ответов от идеальных, график времени реакций с отражением запаздывающих (со знаком «+») и опережающих (со знаком «-») реакций, график динамики ошибок, имеющий 3 градации (1 — точная реакция, -1 — ошибка, связанная с преждевременным нажатием или запаздыванием, 0 — отсутствие реакции).



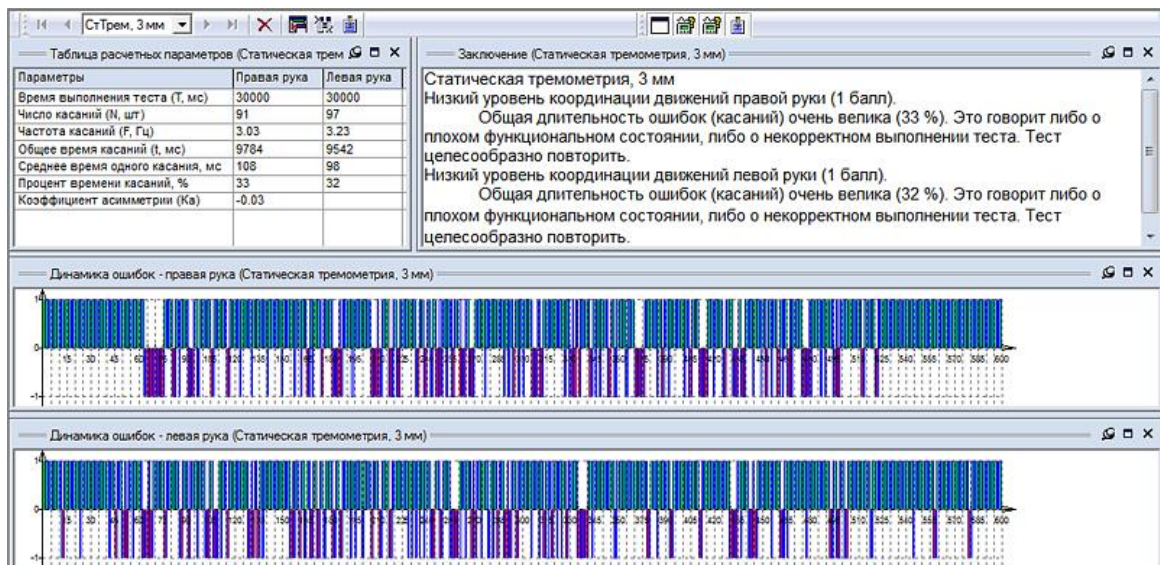
Теплинг-тест. Пример исследования с нисходящим типом частоты ударов по левой и правой руке



Теплинг-тест. Пример исследования с восходящим типом графика частоты ударов по левой и правой руке



Тремометрия статическая (3 мм). Пример исследования с низким уровнем координации движений



Тремометрия динамическая. Пример с низким уровнем координации движений

